

Registrerede arbejdssøgende i marts 2022

I marts måned 2022 blev 1.857 personer i alt registreret som arbejdssøgende. Dette er et samlet fald på 93 arbejdssøgende personer i forhold til samme måned året før.

Table 1. Arbejdssøgende i marts efter bosted og distrikt

	2021			2022		
	Alle	Byer	Bygder	Alle	Byer	Bygder
Grønland i alt	1.950	1.586	364	1.857	1.492	365
Nanortalik	111	80	31	97	62	35
Qaqortoq	140	133	7	148	133	15
Narsaq	103	103	0	90	90	0
Paamiut	56	53	3	76	71	5
Nuuk	312	305	7	276	269	7
Maniitsoq	122	91	31	153	102	51
Sisimiut	212	193	19	284	254	30
Kangaatsiaq	82	23	59	84	28	56
Aasiaat	153	148	5	125	120	5
Qasigiannuit	29	26	3	16	13	3
Ilulissat	161	147	14	127	114	13
Qeqertarsuaq	38	38	0	45	45	0
Uummannaq	80	52	28	40	32	8
Upernavik	50	14	36	32	11	21
Qaanaaq	27	20	7	7	3	4
Tasiilaq	268	154	114	249	137	112
Ittoqqortoormiit	6	6	...	8	8	...

Kilde: Grønlands Statistik – se tal i statistikbanken (<https://bank.stat.gl/ardled1>).

Opgørelsen af registrerede arbejdssøgende er en optælling af de personer, der henvender sig til kommunen med ledighed som problem. I en måned tælles en person som arbejdssøgende, uanset om personen har været registreret som arbejdssøgende i hele måneden eller kun en enkelt dag. Registrerede arbejdssøgende opgøres hver måned. Ændringer i administrationspraksis og lovgivning bevirker, at udviklingen af registrerede arbejdssøgende over tid skal tolkes med forsigtighed.

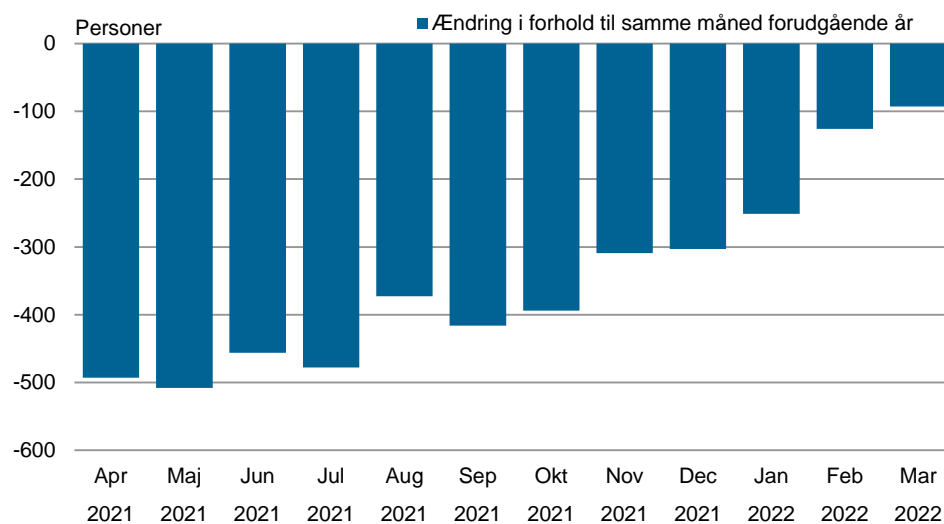
Tabel 2. Arbejdssøgende i marts efter alder, bosted og køn

	Alle			Byer			Bygder		
	Mænd	Kvinder	I alt	Mænd	Kvinder	I alt	Mænd	Kvinder	I alt
I alt	1.104	753	1.857	901	591	1.492	203	162	365
18-19 år	37	32	69	26	25	51	11	7	18
20-24 år	114	104	218	89	75	164	25	29	54
25-29 år	134	93	227	109	69	178	25	24	49
30-34 år	121	102	223	99	91	190	22	11	33
35-39 år	108	79	187	91	64	155	17	15	32
40-44 år	95	62	157	81	54	135	14	8	22
45-49 år	84	51	135	70	39	109	14	12	26
50-54 år	130	77	207	112	57	169	18	20	38
55-59 år	149	90	239	121	65	186	28	25	53
60-66 år	132	63	195	103	52	155	29	11	40

Kilde: Grønlands Statistik – se tal i statistikbanken (<https://bank.stat.gl/ardled2>).

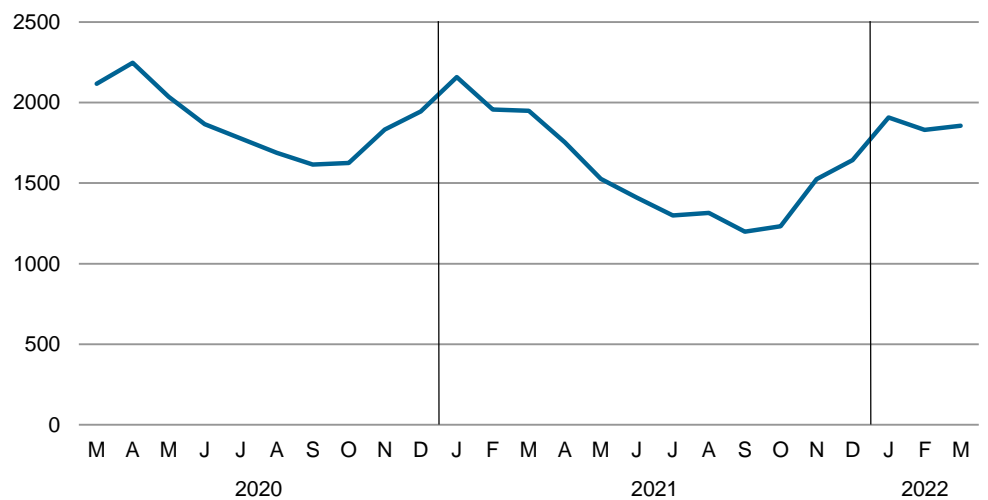
Nedenstående figur viser ændringen i antallet af registrerede arbejdssøgende, i forhold til samme periode året før.

Figur 1. Løbende ændring af antallet af registrerede arbejdssøgende



Nedenstående figur viser antal registrerede arbejdssøgende pr måned.

Figur 2. Antal Registrerede arbejdssøgende pr måned



Kilde: Grønlands Statistik – se tal i statistikbanken (<https://bank.stat.gl/ardledma>).

Matchgrupper

Registrerede arbejdssøgende inddeles i 3 matchgrupper:

Matchgruppe 1: Jobklar.

Matchgruppe 2: Indsatsklar.

Matchgruppe 3: Midlertidigt passiv.

Ændringer i administrationspraksis for inddeling i matchgrupper bevirker, at udviklingen over tid skal tolkes med varsomhed.

Data for matchgrupper kan findes i statistikbanken:

<https://bank.stat.gl/ardledma>

Statistikbanken

Tallene vist ovenfor kan findes i Grønlands Statistiks statistikbank i hjemmesiden www.stat.gl. I statistikbanken har du mulighed for at skræddersy dine egne tabeller. Ønskes yderligere oplysninger kan henvendelse ske til Anders Blaabjerg på tlf. 34 57 81 (direkte).